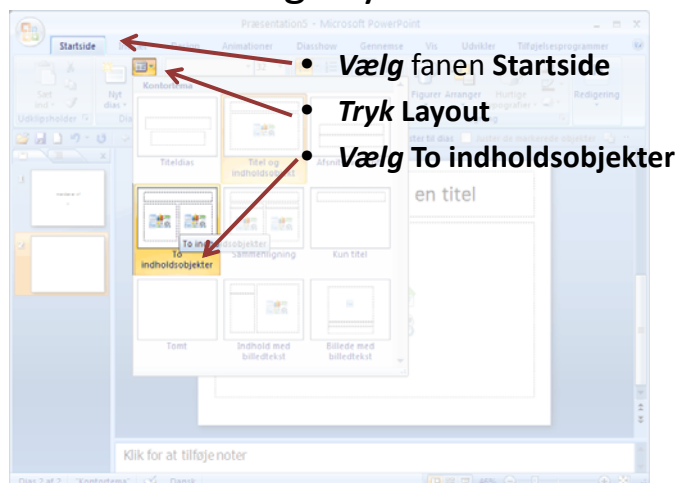


## Diagrammer

1

## Vælg Layout

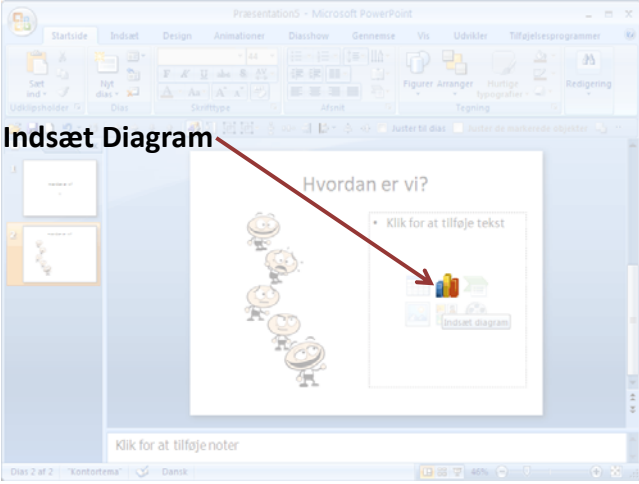


2

Center for Undervisningsmidler Vejle

## Indsæt diagram

• **Tryk Indsæt Diagram**



Klik for at tilføje noter

Dias 2 af 2 "Kontofrens" Danish

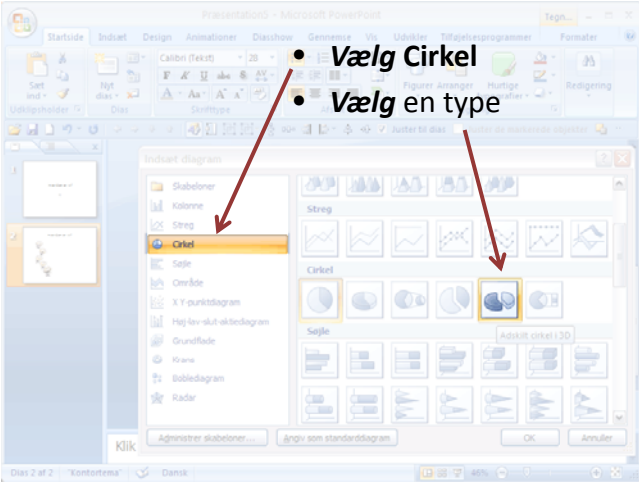
3

Center for Undervisningsmidler Vejle

## Vælg Diagramtype

• **Vælg Cirkel**

• **Vælg en type**



Klik

Dias 2 af 2 "Kontofrens" Danish

4

## Excel åbnes

• **Træk** så udvides til 6 rækker og 2 kolonner

	A	B	C	D	E	F	G	H	I	J	K
1		Salg									
2	1. kvartal		8,2								
3	2. kvartal		3,2								
4	3. kvartal		1,4								
5	4. kvartal		1,2								
6											

Hvis du vil tilpasse diagramdataområdet, skal du trække områdets nederste højre hjørne.

5

## Indtast data

• **Indtast data**  
• **Luk** derefter **Excel**

	A	B	C	D	E	F	G	H	I
1		%							
2	Ubevidst inkompetent - Lykkelig		21						
3	Bevidst inkompetent - Frustreret		26						
4	Bevidst kompetent - Usikker		42						
5	Ubevidst kompetent - Sikker		9						
6	Excellent - Lykkelig		2						

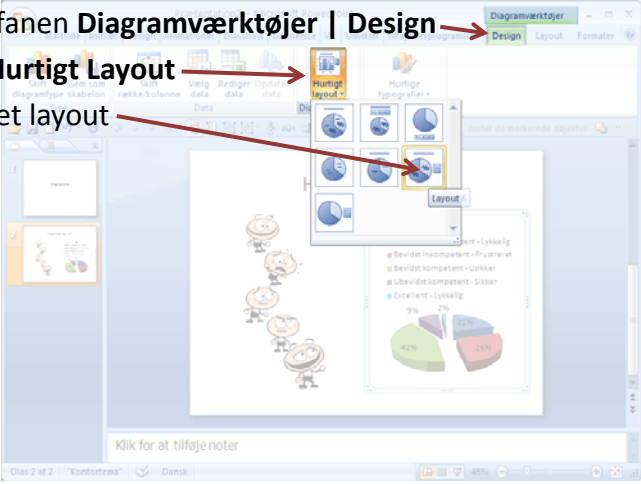
Hvis du vil tilpasse diagramdataområdet, skal du trække områdets nederste højre hjørne.

6

Center for Undervisningsmidler Vejle

## Vælg Diagramlayout

- **Vælg** fanen **Diagramværktøjer | Design**
- **Tryk Hurtigt Layout**
- **Vælg** et layout

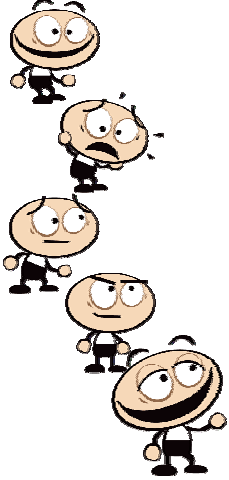


Klik for at tilføje noter

7

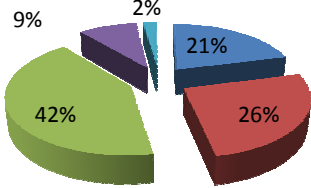
Center for Undervisningsmidler Vejle

## Hvordan er vi?



%

- Ubevidst inkompetent - Lykkelig
- Bevidst inkompetent - Frustreret
- Bevidst kompetent - Usikker
- Ubevidst kompetent - Sikker
- Excellent - Lykkelig



Kategori	Procent
Ubevidst inkompetent - Lykkelig	21%
Bevidst inkompetent - Frustreret	26%
Bevidst kompetent - Usikker	42%
Ubevidst kompetent - Sikker	9%
Excellent - Lykkelig	2%